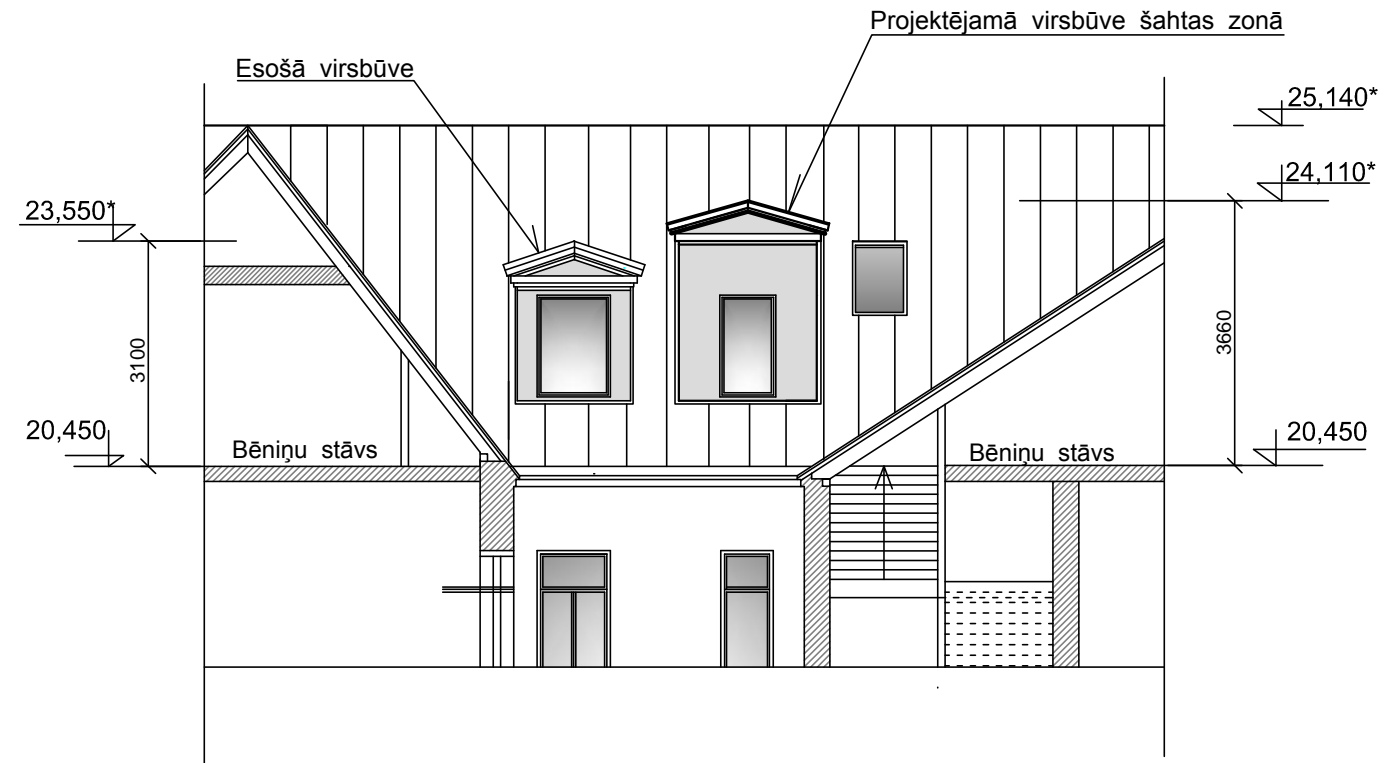


**Esošās jumta virsbūves fasāde
(vizualizācija)**



Jumta virsbūves fasāde



Piezīmes

1. Lifta novietošanas plānu stāvos sk. I.I. AR-2, AR-3.
2. Šahtas griezumus sk. I.I. AR-4, AR-5.
3. Par relatīvo atz. 0,00 pieņemts 1. stāva tīras grīdas līmenis lifta durvju priekšā.
4. Sakarā ar lifta pieturas ierīkošanu bēniņu stāvā paredzēta jumta virsbūves pārbūve un veidojas jaunas virsbūves kora atzīmes izmaiņas.
5. Atzīmes ar zīmi (*) precizēt uz vietas pēc darbu veikšanas beigām.
6. Esošās koka spāres pārbūvejamās šahtas zonā atbalstīt ārpus šahtas, nostiprināt un apgriezt šahtas zonā.
7. Šahtas virsbūvi virs jumta veidot analogiski blakus esošai virsbūvei, izmantojot koka karkasu un apšuvumu no koka dēļiem

BŪVINŽENIERE JEVGENIJA PAKALNIĀ Sertifikāts Nr.20-4132 Stīmu iela 45-6, Rīga, LV-1084, t. 29 775 284				Objekts Pasažieru lifta šahtas pārbūve ēkā Kr. Barona 4, Rīgā	
Amats	Uzvārds	Paraksts	Datums	Pasūtītājs Latvijas Dabas muzejs Reģ.Nr. 90000027926, K. Barona 4, Rīga, LV-1050	
Pr. vad.	J.Pakalniņa			Pasūtījuma Nr. 16-05-535/1,0	Mērogs 1:100
Arhitekts	Kl.Asberga				Stadija BP
Projektēja	J.Pakalniņa			Rasējums Jumta virsbūves fasāde. Esošās jumta virsbūves fasāde (vizualizācija)	Marka un Nr. AR-6
Arh.reģ.Nr.					Lapu sk.

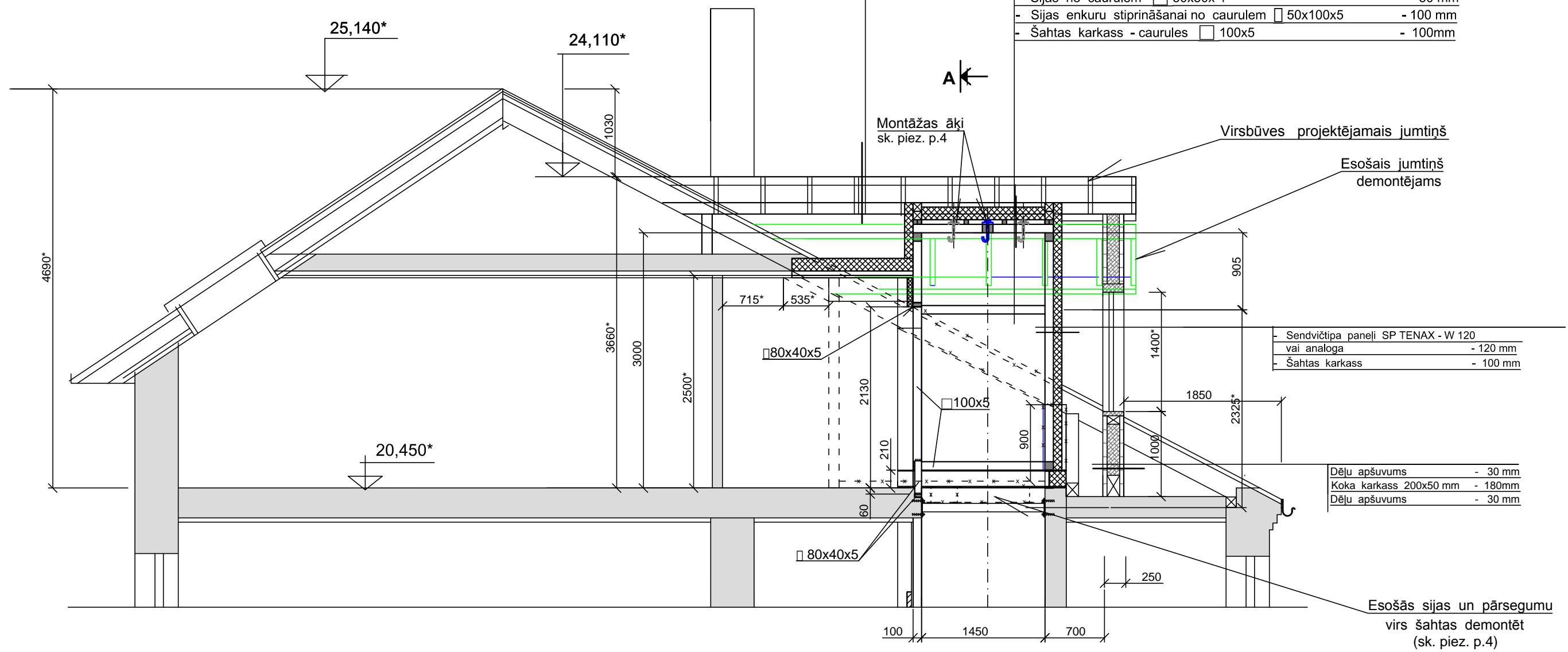
1
AR-

- Jumta metāla loksnes	-
- Retināts antiseptēto dēļu klājs	- 25 mm
- Antiseptētas koka spāres 40 x100 (h)	- 100 mm

- Sendvičtipa paneli TENAX TR 150 MW	- 150 mm
- Sijas no caurulēm □ 50x50x 4	- 50 mm
- Sijas enkuru stiprināšanai no caurulem □ 50x100x5	- 100 mm
- Šahtas karkass - caurules □ 100x5	- 100mm

- Sendvičtipa paneli SP TENAX - W 120 vai analoga	- 120 mm
- Šahtas karkass	- 100 mm

Dēļu apšuvums	- 30 mm
Koka karkass 200x50 mm	- 180mm
Dēļu apšuvums	- 30 mm



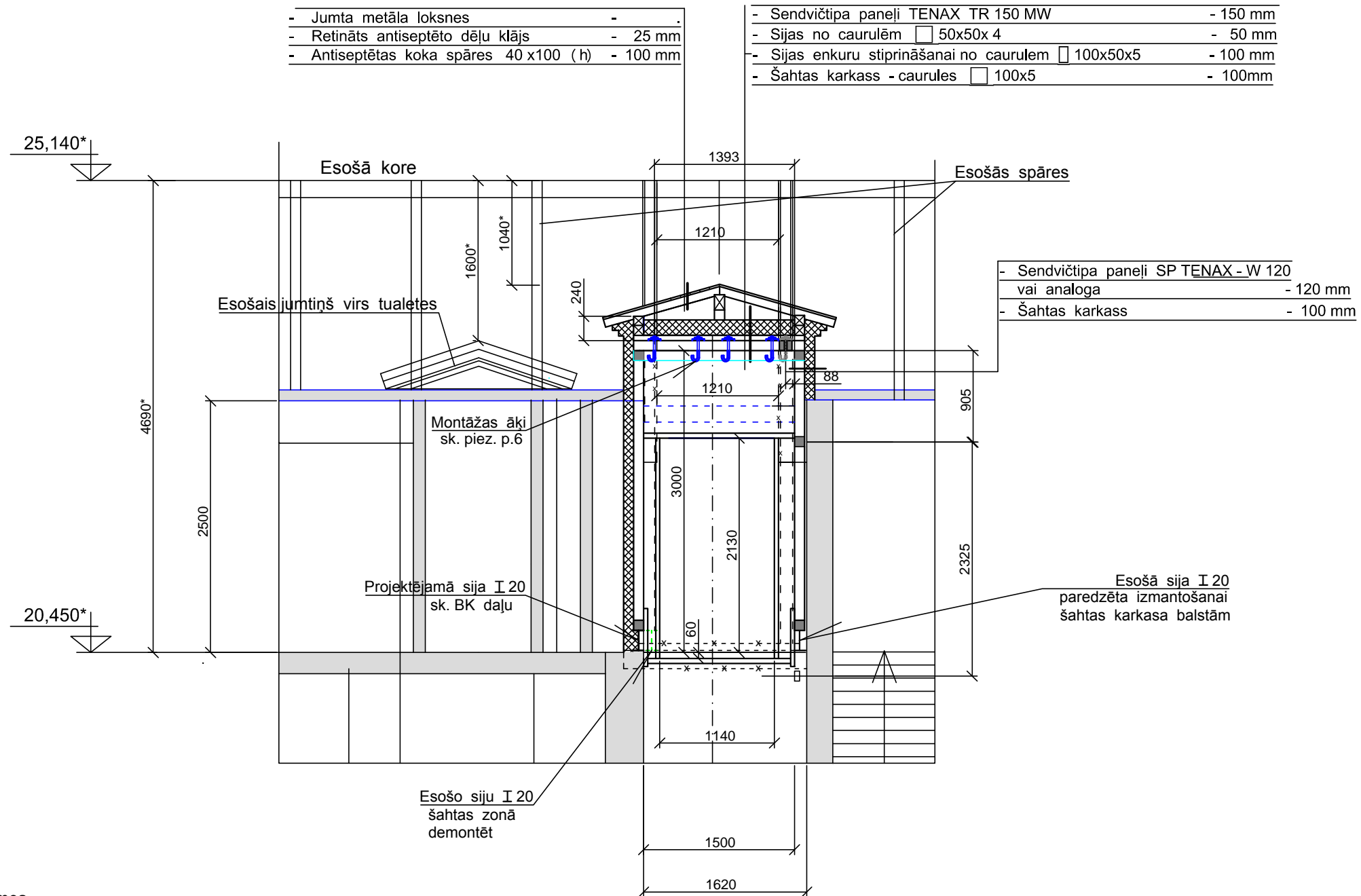
Piezīmes

1. Šahtas novietojumu stāvu plānā sk. I.I. AR-2, AR-3.
2. Sakarā ar lifta ierīkošanu bēniņu stāvā paredzēta jumta pārbūve lifta šahtas zonā.
3. Esošās koka spāres nepieciešams atbalstīt ārpus šahtas, nostripināt un apgriezt šahtas zonā.
4. Esošās sijas I 18 un betona pārsegumu virs esošās šahtas demontēt, kā arī demontēt kļieģeļu sienu esošās šahtas aizmugurē bēniņu stāvā.
5. Šahtas sienas bēniņu stāvā veidot metāla karkasā no □ 100x5 mm, kurus balstīt uz metāla sijām I 20, izmantojot esošo siju pretsvara pusē un uzmontēt sijas I 20 šahtas aizmugurē un šahtas labajā pusē no ieejas.
6. Durvju sliekšņu un priekšējo sienu veidot no □ 80x40x5, kurus stiprināt pie šahtas karkasa, izmantojot □ 80x40x5 elementus (sk. mezglu).
7. Āķu stiprināšanai izmantot □ 100x50x5 mm (sk. BK daļu - "Šahtas pārseguma plānu")
8. Būvejojot šahtas virsbūvi virs jumta, priekšējo sienu ārpus šahtas veidot analogiski blakus esošai virsbūvei, izmantojot koka karkasu, apšūtu ar koka dēļiem un metāla loksņēm.

AK

BŪVINŽENIERE JEVGENIJA PAKALNIŅA				Objekts		Pasažieru lifta šahtas pārbūve ēkā Kr. Barona 4, Rīgā	
Sertifikāts Nr.20-4132				Pasūtītājs		Latvijas Dabas muzejs	
Stirņu iela 45-6, Rīga, LV-1084, t. 29 775 284				Reģ.Nr. 90000027926, K. Barona 4, Rīga, LV-1050			
Amats	Uzvārds	Paraksts	Datums	Pasūtījuma Nr.		Mērogs	Stadija
Pr. vad.	J.Pakalniņa			16-05-535/1,0		1:50	BP
Arhitekts	Kl.Asberga			Rasējums		Marka un Nr.	Lapu sk.
Projektēja	J.Pakalniņa			Mezglis "1"		AR-7	
Arh.reģ.Nr.							

Griezums A-A

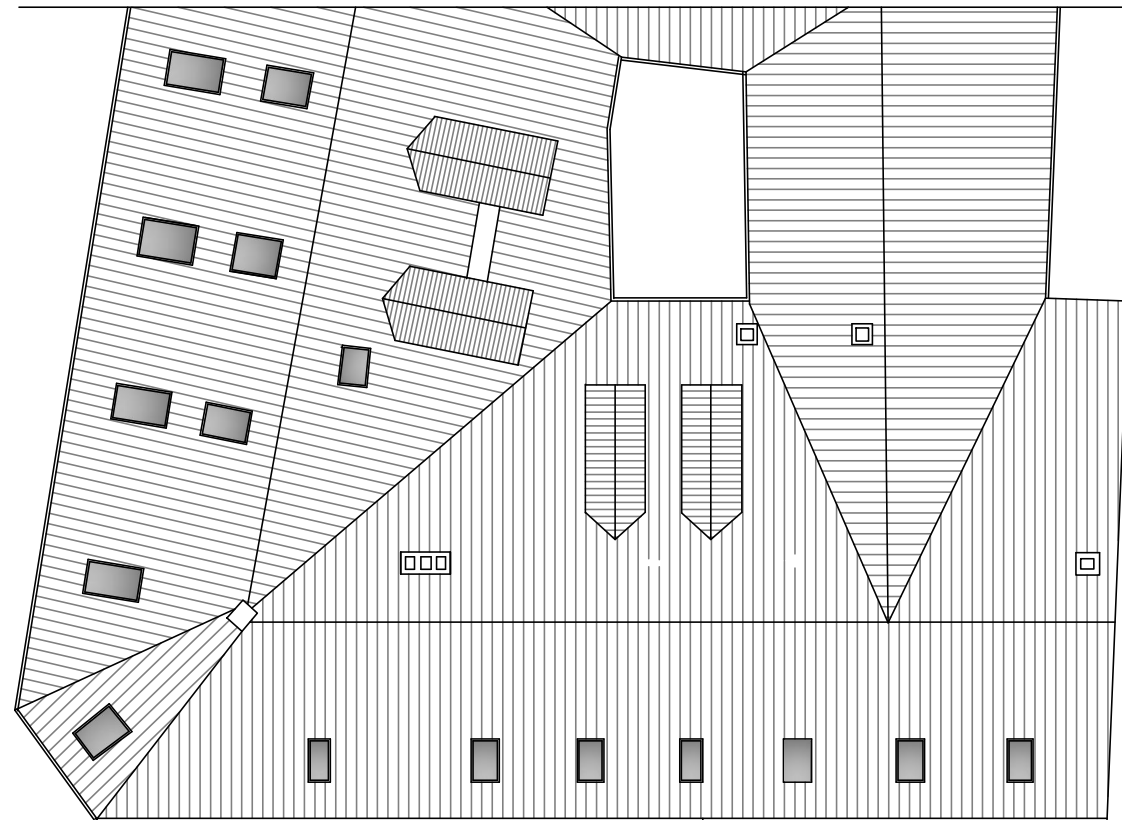


Piezīmes

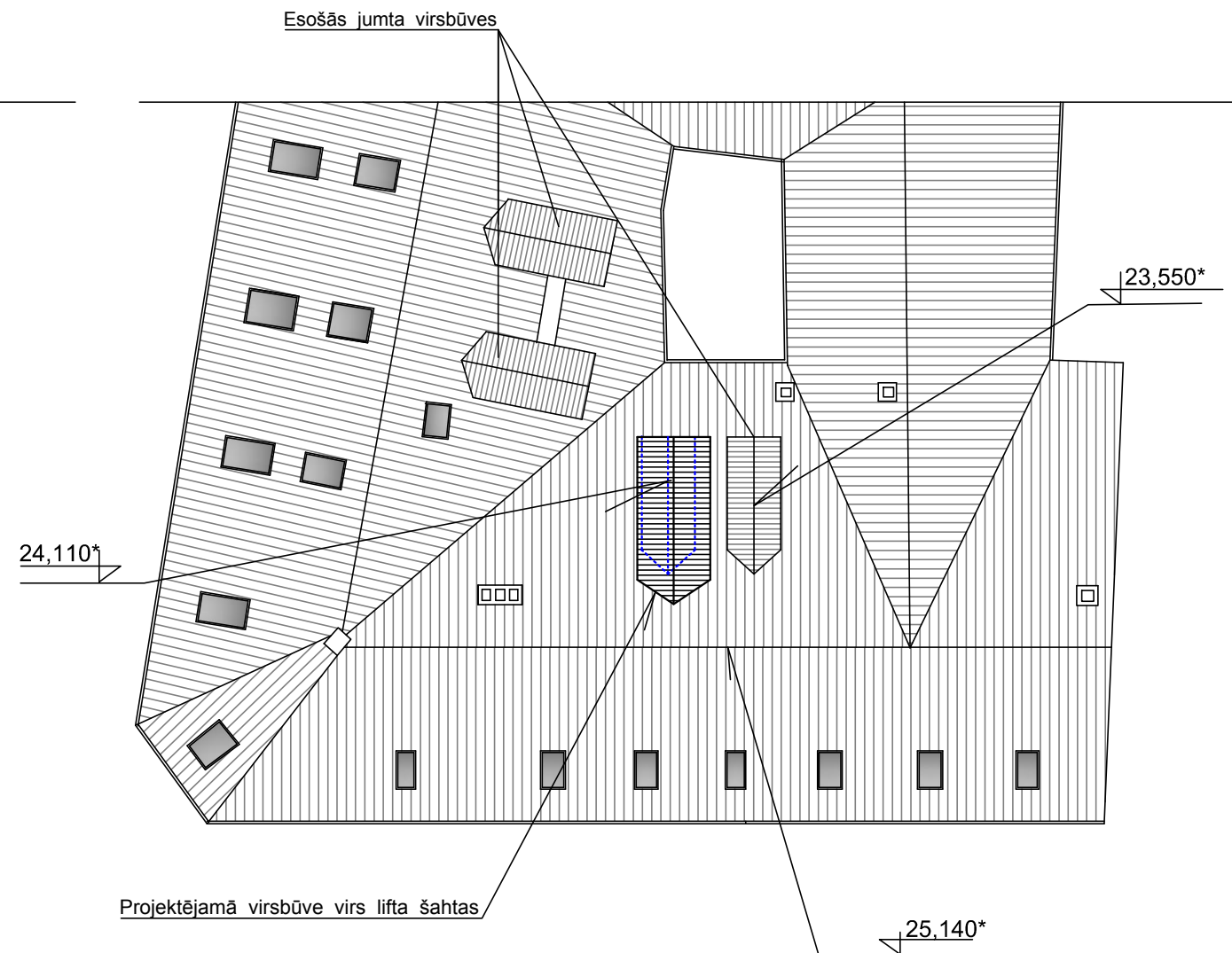
- Šahtas novietojumu stāvu plānā sk. I.I. AR-2, AR-3.
- Par relatīvo atz. $\pm 0,00$ pieņemts 1. stāva tīras grīdas līmenis lifta durvju priekšā.
- Esošās sijas I 18 un betona pārsegumu virs esošās šahtas demontēt, kā arī demontēt ķieģeļu sienu esošās šahtas aizmugurē bēniņu stāvā.
- Šahtas sienas bēniņu stāvā veidot metāla karkasā no □ 100x5 mm, kurus balstīt uz metāla sijām I 20, izmantojot esošo siju pretsvara pusē un uzmontēt sijas I 20 šahtas aizmugurē un šahtas labajā pusē no ieejas. Siju plānu sk. BK daļu.
- Durvju sliekšņu un priekšējo sienu veidot no □ 80x40x5, kurus stiprināt pie šahtas karkasa, izmantojot □ 80x40x5 elementus (sk. mezglu).
- Āķu stiprināšanai izmantot □ 100x50x5 mm (sk. BK daļu - "Šahtas pārseguma plānu")

BŪVINŽENIERE JEVGENIJA PAKALNIŅA Sertifikāts Nr.20-4132 Stīrnu iela 45-6, Rīga, LV-1084, t. 29 775 284				Objekts Pasažieru lifta šahtas pārbūve ēkā Kr. Barona 4, Rīgā	
Amats	Uzvārds	Paraksts	Datums	Pasūtītājs Latvijas Dabas muzejs Reģ.Nr. 90000027926, K. Barona 4, Rīga, LV-1050	
Pr. vad.	J.Pakalniņa			Pasūtītāja Nr. 16-05-535/1,0	Mērogs 1:50
Arhitekts	Kl.Asberga				Stadija BP
Projektēja	J.Pakalniņa			Rasējums Griezums A-A	Marka un Nr. AR-8
Arh.reģ.Nr.					Lapu sk.

Esošā jumta plāna fragments



Virsbūves jumta plāns lifta šahtas zonā

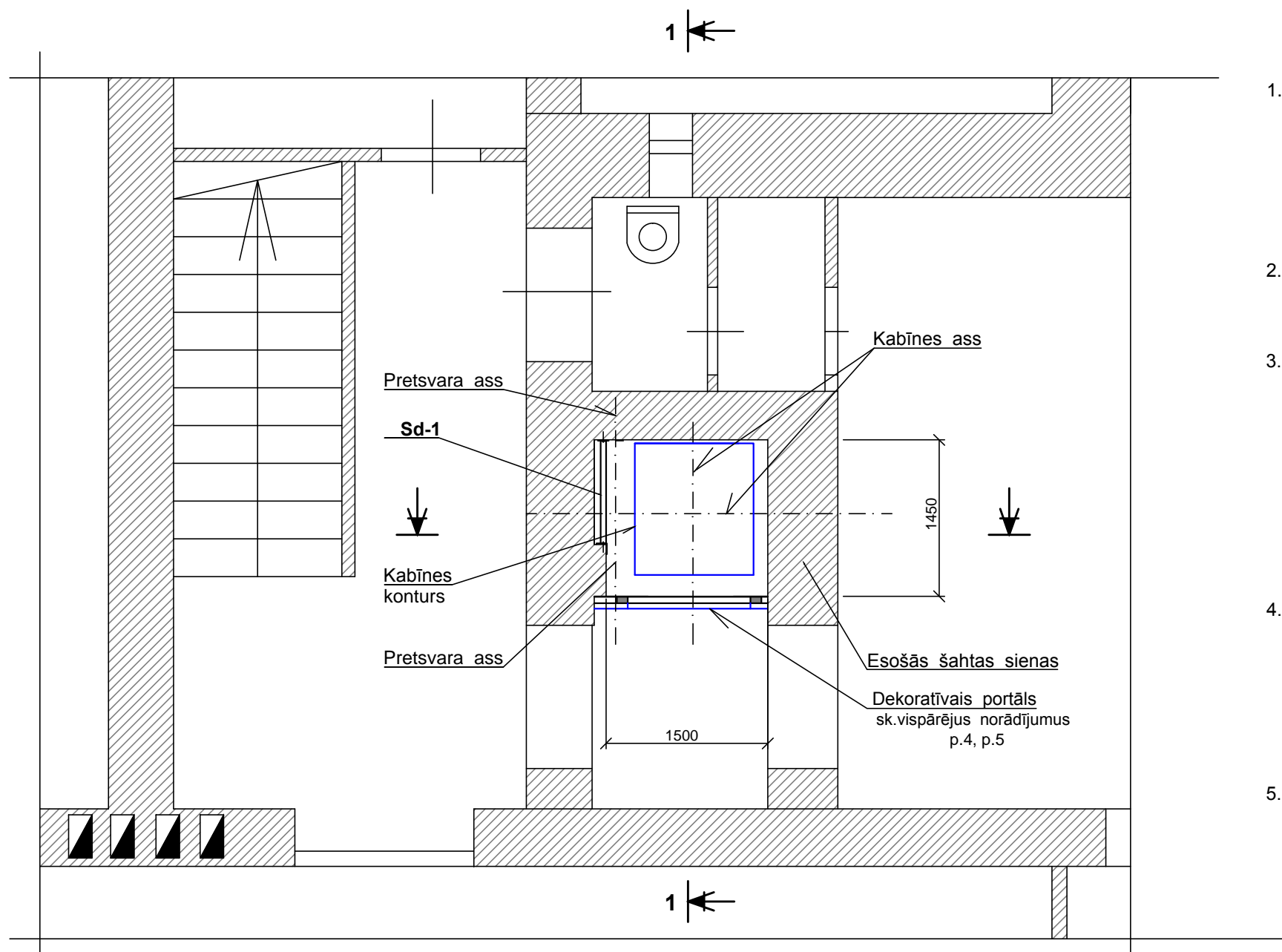


Piezīmes

1. Lifta novietošanas plānu stāvos sk. I.I. AR-2, AR-3.
2. Šahtas griezumus sk. I.I. AR-4, AR-5.
3. Par relatīvo atz. 0,00 pieņemts 1. stāva tīras grīdas līmenis lifta durvju priekšā.
4. Sakarā ar lifta pieturas ierīkošanu bēniņu stāvā paredzēta jumta virsbūves pārbūve un veidojas jaunas virsbūves kora atzīmes izmaiņas.
5. Atzīmes ar zīmi (*) precizēt uz vietas pēc darbu veikšanas beigām.

BŪVINŽENIERE JEVGENIJA PAKALNIŅA Sertifikāts Nr.20-4132 Stirņu iela 45-6, Rīga, LV-1084, t. 29 775 284				Objekts Pasažieru lifta šahtas pārbūve ēkā Kr. Barona 4, Rīgā			
Amats	Uzvārds	Paraksts	Datums	Pasūtītājs Latvijas Dabas muzejs Reģ.Nr. 90000027926, K. Barona 4, Rīga, LV-1050			
Pr. vad.	J.Pakalniņa			Pasūtījuma Nr. 16-05-535/1,0		Mērogs 1:200	Stadija BP
Projektēja	J.Pakalniņa			Rasējums Virsbūves jumta plāns lifta šahtas zonā		Marka un Nr. AR-9	Lapu sk.
Arh.reģ.Nr.							

Šahtas plāns 1. stāvā



Vispārējie rādītāji

- Pasažieru liftu paredzēts uzstādīt esošā ķieģeļu šaftā pēc esošā lifta demontāžas. Pasažieru lifts paredzēts šaftā kur
 - pieturu skaits - 6 (1., 2., 3., 4., 5. un 6. (bēniņu) stāvi;
 - celšanas augstums - 20,45 m;
 - šahtas izmēri - 1500 x 1450 mm;
 - šahtas bedres dziļums - 1440 mm;
- Lifta šahtas novietojumu ēkas plānā sk.I.I. AR-2, AR-3. Jauna lifta ierīkošanai vēlāms izmantots esošais šahtas pamats un esošā šahtas betona bedre ar dziļumu 1440 mm.
- Lifta šahtas pārbūve paredz:
 - sestās pieturas ierīkošanu bēniņu stāvā, sakarā ar ko nepieciešama esošā jumta pārbūve šahtas zonā, šahtas sienu izbūve bēniņu stāvā un esošā betona pārseguma nojaukšana virs šahtas;
 - esošās jumta virsbūves nojaukšana un jaunas virsbūves izbūve virs jaunās šahtas;
 - lifta pretvara kronšteinu stiprināšanai var ierīkot metāla stiprināšanas detaļas Sd-1 un Sd-2;
 - esošās šahtas priekšējās sienas izjaukšanu un jaunas sienas izbūvi, sakarā ar jauna lifta ierīkošanu;
- Pirms lifta šahtas esošās priekšējās sienas izjaukšanās nepieciešams demontēt dekoratīvus paneļus no 1 - 5 stāviem. Pirms demontāžas visas detaļas sanumurēt, nofotogrāfēt un pēc tam rūpīgi demontēt. Kad ir samontēts šahtas priekšējās sienas metāla rāmis no 80x40x5 un ir samontēta lifta iekārta, rāmis no ārpuses tiek apšūts ar ugunsdrošām plātnēm (Tecbor A 10mm biež. ugunsdrošības klase A-1 saskaņā ar EN13501-1), kurus jāpieskrūvē ar pašurbošām skrūvēm.
- Pēc rāmja apšūšanas pieskrūvēt atpakaļ esošos dekoratīvos paneļus, pielagojot tos jaunajiem durvju ailu izmēriem. Detaļas, kuras bojātas demontējot, tiek izgatavotas no jauna pēc esošo parauga.

BŪVINŽENIERE JEVGENIJA PAKALNIŅA Sertifikāts Nr.20-4132 Stimu iela 45-6, Rīga, LV-1084, t. 29 775 284				Objekts Pasažieru lifta šahtas pārbūve ēkā Kr. Barona ielā 4, Rīgā			
Amats	Uzvārds	Paraksts	Datums	Pasūtītājs Latvijas Dabas muzejs Reģ.Nr. 90000027926, K. Barona 4, Rīga, LV-1050			
Pr. vad.	J.Pakalniņa			Pasūtījuma Nr.	16-05-535/1,0	Mērogs	Stadija
Arhitekts	Kl.Asberga					1:50	BP
Projektēja	J.Pakalniņa			Rasējums	Šahtas plāns 1. stāvā	Marka un Nr.	Lapu sk.
Arh.reģ.Nr.						AR-10	