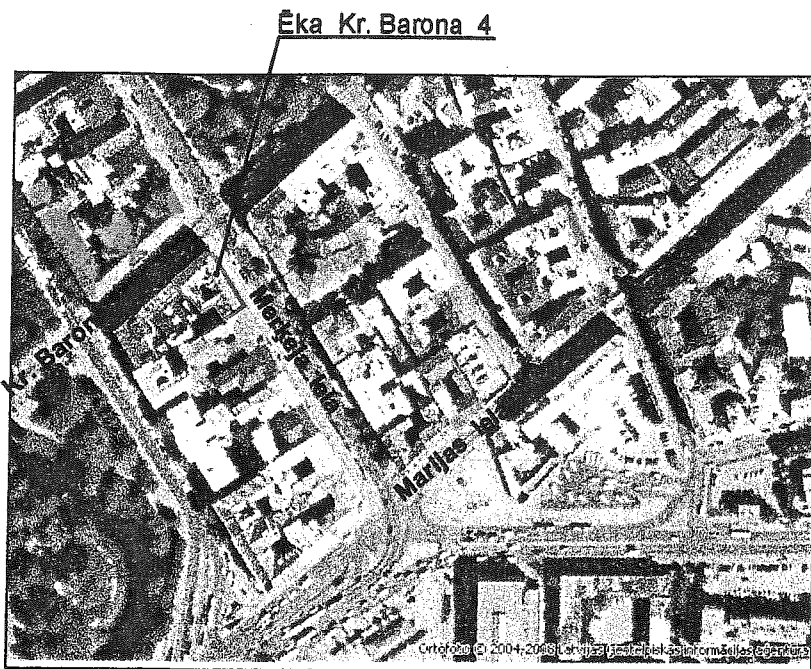


SITUĀCIJAS PLĀNS
M 1:10000



ESOŠĀJĒ ĢĀLSA VĀDĪ NĒTĪKS SKĀRTĪ
JUMTA REKONSTRUKCIJAS DARBUS

LABOTAM TICĒT

25.07.2016. JEVGENIJA PAKALNIŅA
02-11-2016 Nr. BV-16-863-01/C
Rīgas pilsētas būvvaldes Arhitektūras pārvaldes
Arhitektu un teritorijas plānotāju nodaļas
vadītāja
Laila Šarma
02-11-2016

PROJEKTĒŠANAS NOSACĪJUMI IZPILDĪTI
02-11-2016
izdarīt atzīmētās būvprojekta Nr. BV-16-863-01/C
par projektēšanas nosacījumu izpildi
Rīgas pilsētas būvvaldes Arhitektūras pārvaldes
Arhitektu un teritorijas plānotāju nodaļas
vadītāja
Laila Šarma
02-11-2016

IZMANTOTO DOKUMENTU UN NORMATĪVU SARAKSTS

Marka	Nosaukums
LBN 202-15	Būvprojekta saturs un noformēšana
LBN 203-15	Betona būvkonstrukciju projektēšana
LBN 205-15	Mūra būvkonstrukciju projektēšana
LBN 204-14	Tērauda būvkonstrukciju projektēšana
LBN 208-15	Publiskas būves
LBN 201-15	Būvju ugunsdrošība
EN 81-20/50	Drošības noteikumi lifta izbūvei un uzstādīšanai. Elektriskie lifti.

Pasūtītājs: LDM direktore S. Ruskule
Saskaņots: 15.07.2016.
ARHITEKTE KLITĪJA ASBERGA
Sert. Nr. 10-0827

BŪVPROJEKTA VADĪTĀJA APLIECINĀJUMS
Šajā būvprojektā ir iekļautas un izstrādātas visas nepieciešamās daļas atbilstoši būvatļaujā ietvertajiem nosacījumiem
Būvprojekta vadītājs
BŪVINŽENIERE
JEVGENIJA PAKALNIŅA
Sertifikāts Nr. 20-4132
15.07.2016.g.
(datums)
JEVGENIJA PAKALNIŅA
(vārds, uzvārds)
Nr. 20 - 4132
(sertifikāta Nr.)
(paraksts)

BŪVPROJEKTA ARHITEKTŪRAS DAĻAS VADĪTĀJA APLIECINĀJUMS
Ši būvprojekta ARHITEKTŪRAS daļas risinājumi atbilst Latvijas būvnormatīvu un citu normatīvo aktu, kā arī tehnisko vai īpašo noteikumu prasībām.
ARHITEKTE
Būvprojekta daļas
KLITĪJA ASBERGA
Sert. Nr. 10-0827
15.07.2016.g.
(datums)
Klītija Asberga
(vārds, uzvārds)
Nr. 10 - 0827
(sertifikāta Nr.)
(paraksts)

BŪVPROJEKTA BŪVCONSTRUKCIJAS DAĻAS VADĪTĀJA APLIECINĀJUMS
Ši būvprojekta BŪVCONSTRUKCIJAS daļas risinājumi atbilst Latvijas būvnormatīvu un citu normatīvo aktu, kā arī tehnisko vai īpašo noteikumu prasībām.
BŪVINŽENIERE
JEVGENIJA PAKALNIŅA
Sertifikāts Nr. 20-2820
15.07.2016.g.
(datums)
Jevgenija Pakalniņa
(vārds, uzvārds)
Nr. 20 - 2820
(sertifikāta Nr.)
(paraksts)

GALVENĀ KOMPLEKTA DARBA RASĒJUMU SARAKSTS

Lapa	Nosaukums	Piezīmes
	Arhitektūra	
AR-1	Vispārējie rādītāji	
AR-2	Lifta šahtas novietojums 1. stāva līmenī.	
AR-3	Lifta šahtas novietojums bēniņu stāvu līmenī	
AR-4	Griezums 1-1	
AR-5	Griezums 2-2	
AR-6	Jumta stāva virsbūves fasāde	
AR-7	Mezgli "1"	
AR-8	Griezums "A-A"	
AR-9	Virsbūves jumta plāns lifta šahtas zonā	
AR-10	Šahtas plāns 1. stāva plānā	

SASKAŅOTA atbilstība kultūras pieminekļu aizsardzības prasībām

NR. 685/27.07.2016

Būvniecības atkritumu apjoms - betons - 0,5 m3
- metāls - 150,0 kg
- koks - 0,6 m3
- ķieģeļi - 0,8 m3

Būvniecības atkritumi obligāti nododami pārstrādei

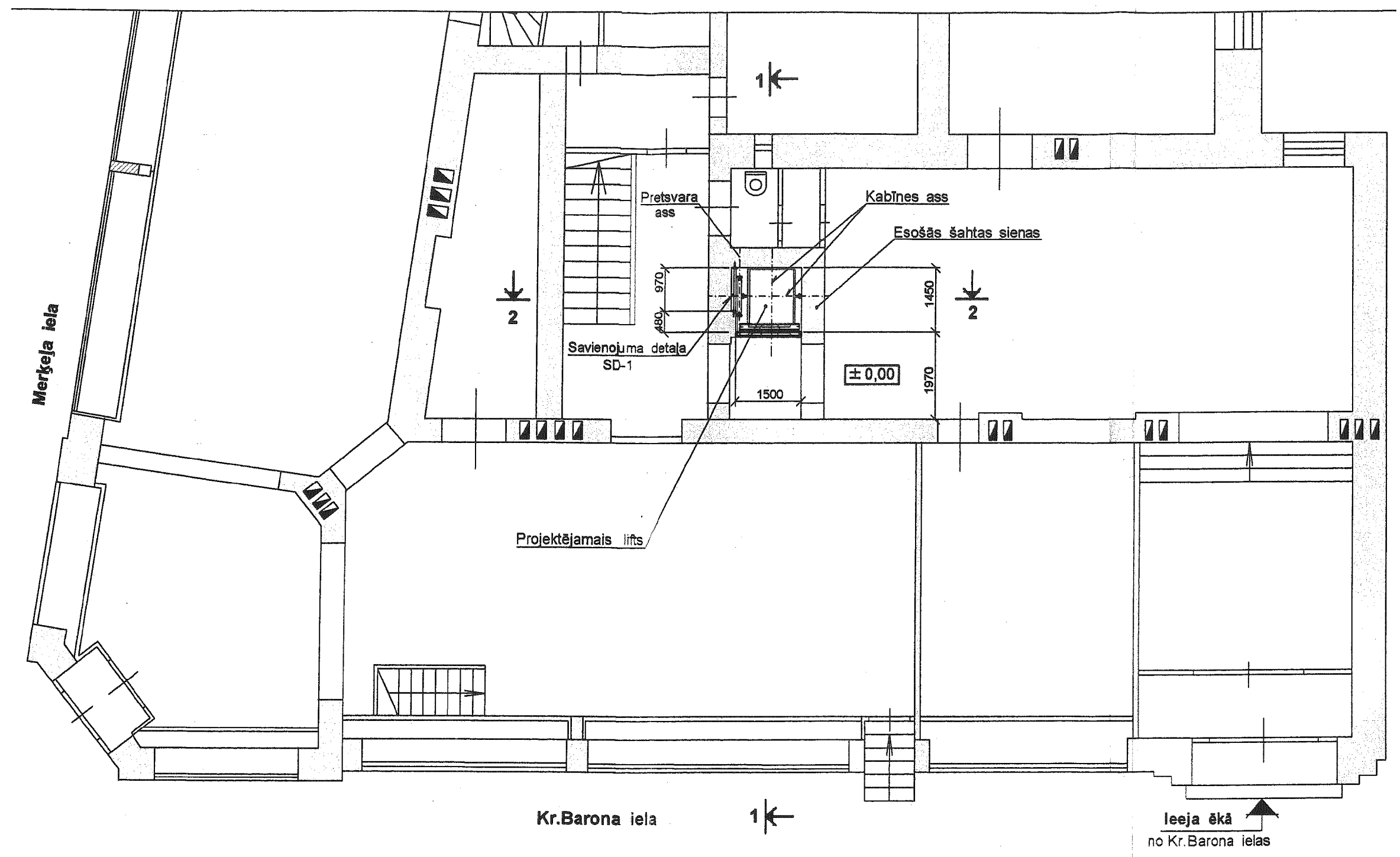
BŪVINŽENIERE
JEVGENIJA PAKALNIŅA
Sertifikāts Nr. 20-4132

ARHITEKTE
KLITĪJA ASBERGA
Sert. Nr. 10-0827

BŪVINŽENIERE
JEVGENIJA PAKALNIŅA
Sertifikāts Nr. 20-2820

BŪVINŽENIERE JEVGENIJA PAKALNIŅA Sertifikāts Nr.20-4132 Stīru iela 45-6, Rīga, LV-1084, t.29 775 284				Objekts	Pasažieru lifta šahtas pārbūve ēkā Kr. Barona 4, Rīgā		
Amats	Uzvārds	Paraksts	Datums	Pasūtītājs	Latvijas Dabas muzejs Reģ.Nr. 90000027926, K. Barona 4, Rīga, LV-1050		
Pr. vad.	J.Pakalniņa	[Paraksts]	15.07.2016.g.	Pasūtītāja Nr.	16-05-535/1,0	Mērogs	Stadija
Arhitekts	Kl.Asberga	[Paraksts]	15.07.2016.g.			1:100	BP
Projektēja	J.Pakalniņa	[Paraksts]	15.07.2016.g.	Rasējums	Vispārējie rādītāji	Marka un Nr.	Lapu sk.
Arh.reg.Nr.						AR-1	10

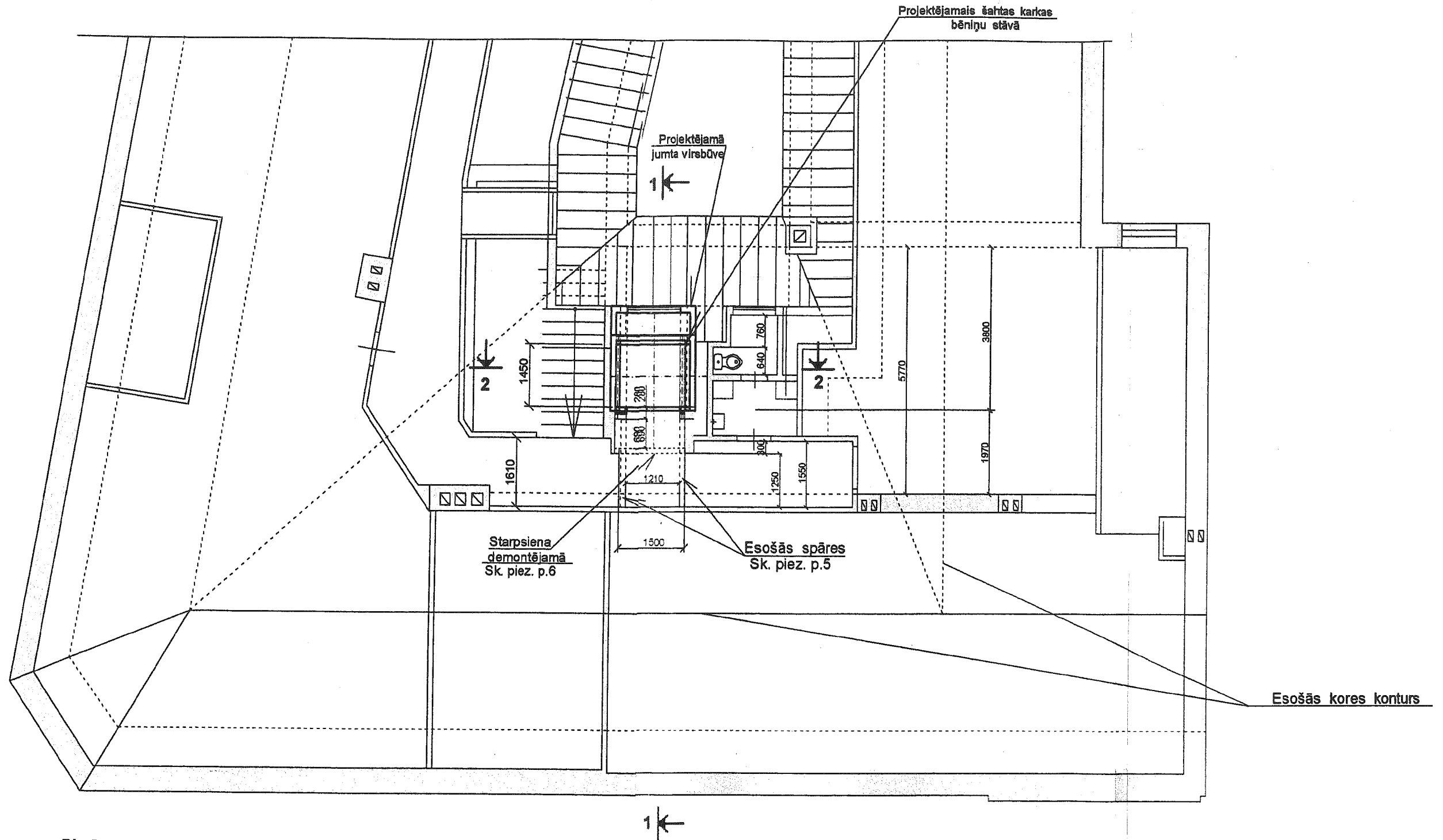
Lifta šahtas novietojums
1. stāva līmenī



1. Griezumus 1-1 un 2-2 sk.I.I. AR-4, AR-5.
2. Par relatīvo atz. 0,00 pieņemts 1. stāva tīras grīdas līmenis lifta durvju priekšā.
3. Pasažieru liftu paredzēts uzstādīt esošajā ķieģeļu šahtā, kurai priekšēja siena (nenesošā) tiek demontēta un uzstādīts durvju rāmis no 80x40x5 un veidota jauna siena, apšūta ar ugunsdrošām plātnēm Tecbor A 10 mm biez.
4. Pirms sienas nojaukšanas uzmanīgi demontēt esošo dekoratīvo portālu, kuru paredzēts izmantot pēc priekšējās sienas pārbūves un lifta iekārtas uzstādīšanas.

BŪVINŽENIERE JEVGENIJA PAKALNIŅA Sertifikāts Nr.20-4132 Stīmu iela 45-6, Rīga, LV-1084, t.29 775 284				Objekts	Pasažieru lifta šahtas pārbūve ēkā Kr. Barona ielā 4, Rīgā		
Amats	Uzvārds	Paraksts	Datums	Pasūtītājs	Latvijas Dabas muzejs Reģ.Nr. 90000027926, K. Barona 4, Rīga, LV-1050		
Pr. vad.	J.Pakalniņa	<i>[Signature]</i>	15.07.2016	Pasūtījuma Nr.	16-05-535/1,0	Mērogs	Stadija
Arhitekts	Kl.Asberga	<i>[Signature]</i>	15.07.2016			1:100	BP
Projektēja	J.Pakalniņa	<i>[Signature]</i>	15.07.2016	Rasējums	Lifta šahtas novietojums 1. stāva līmenī	Marka un Nr.	Lapu sk.
Arh.reģ.Nr.						AR-2	10

**Lifta šahtas novietojums
bēniņu stāva līmenī**



Piezīmes

1. Doto lapu sk. kopā ar I.I. AR-4, AR-5.
2. Par relatīvo atz. 0,00 pieņemts 1. stāva tīras grīdas līmenis lifta durvju priekšā.
3. Sakarā ar lifta pieturas ierīkošanu bēniņu stāvā paredzēta jumta izbūves pārbūve.
4. Jumta izbūves fasādi sk. I. AR-6.
5. Esošās koka spāres atbalstīt ārpus šahtas, nostiprināt un apgriezt šahtas zonā.
6. Pirms lifta šahtas esošās priekšējās sienas nojaukšanas demontēt esošos dekoratīvos portālus no 1 līdz 5 stāvām. Visas detaļas nofotografēt, sanumurēt un saglabāt itālākā izmantošanai. Pēc jaunas sienas izbūves (metāla rāmis no 80x40x5, apšūts ar ugunsdrošām plātnēm Tecbor A 10mm biezos) un samontētas lifta iekārtas dekoratīvos portālus var skrūvēt atpakaļ, pielāgojot jaunajiem durvju ailu izmēriem.

BŪVINŽENIERE JEVGENIJA PAKALNIŅA Sertifikāts Nr.20-4132 Sītnu iela 45-6, Rīga, LV-1084, t 29 775 284				Objekts	Pasažieru lifta šahtas pārbūve ēkā Kr. Barona 4, Rīgā		
Amats	Uzvārds	Paraksts	Datums	Pasūtītājs	Latvijas Dabas muzejs Reģ.Nr. 9000027926, K. Barona 4, Rīga, LV-1050		
Pr. vad.	J.Pakalniņa	<i>J. Pakalniņa</i>	15.07.2016	Pasūtījuma Nr.	16-05-535/1,0	Mērogs	St.
Arhitekts	Kl.Asberga	<i>Kl. Asberga</i>	15.07.2016			1:100	
Projektēja	J.Pakalniņa	<i>J. Pakalniņa</i>	15.07.2016	Rasējums	Lifta šahtas novietojums bēniņu stāva līmenī	Marka un Nr.	La
Arh.reģ.Nr.						AR-3	

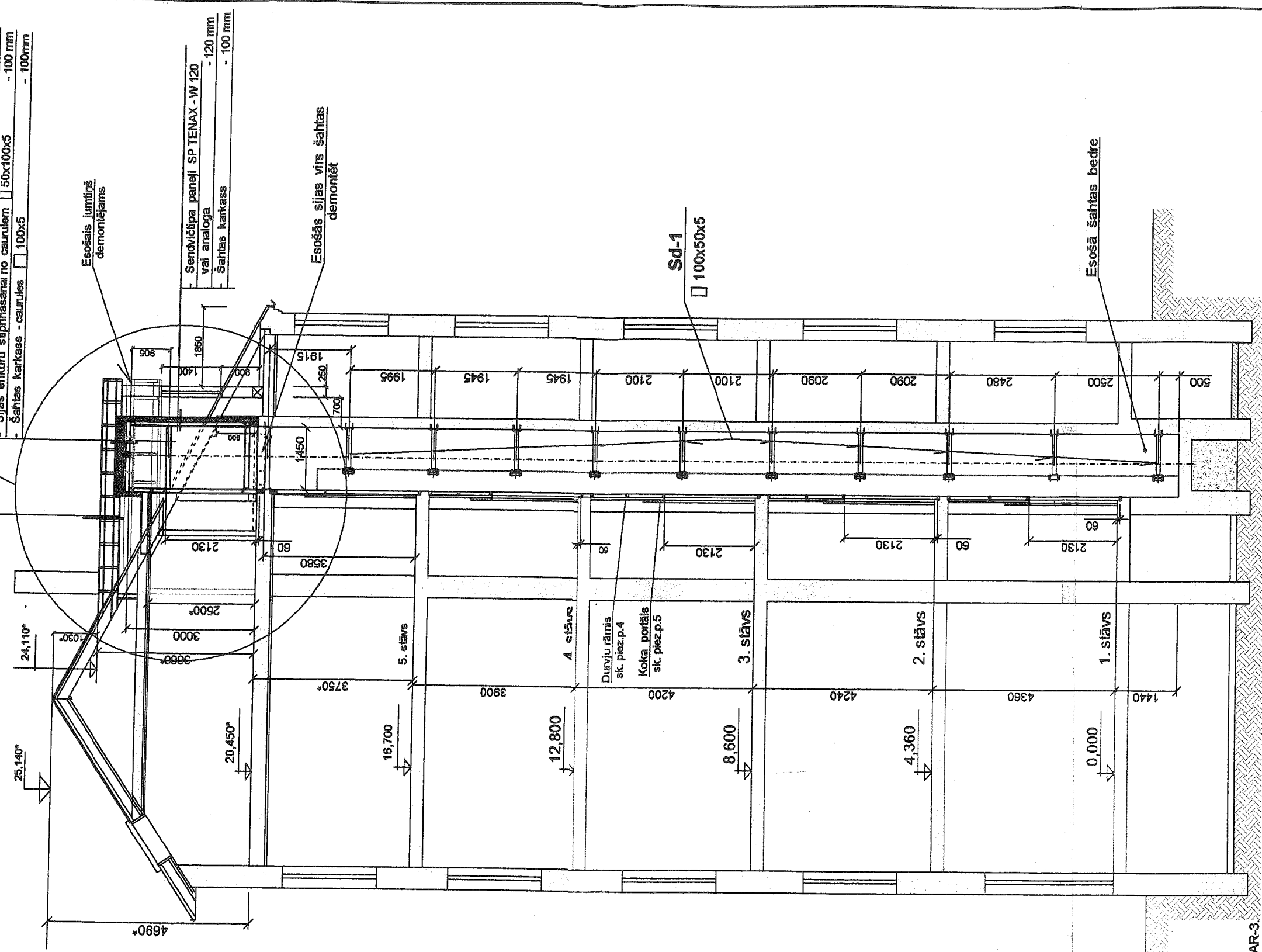
Griezumums 1-1

1
AR-7

- Juntā metāla lokšnes
- Reģināts antiseptiālo dēļu klājs
- Antiseptiātas koka spāres 40 x100 (h) - 100 mm

- Sandvičtipa paneli TENAX TR 150 MW
- Sijas no caurulēm □ 50x50x 4
- Sijas enkuru stiprināšanai no caurulem □ 50x100x5
- Šahtas karkass - caurules □ 100x5
- 150 mm
- 50 mm
- 100 mm
- 100mm

- Sandvičtipa paneli SP TENAX - W 120
- vai analoga
- Šahtas karkass
- 120 mm
- 100 mm



Piezīmes

1. Doto lapu sk. kopā ar I.I. AR-2, AR-3.
2. Jaunā lifta uzstādīšanai tiek izmantota esošā betona bedrē.
3. Savienojuma detaļas Sd-1 paredzētas lifta iekārtas kronšteinu stiprināšanai. Pirms detaļu montāžas to novietojumu precizēt ar lifta firmu.
4. Esošās šahtas priekšējā siena tiek demontēta un jaunās sienas izbūvei paredzēts rāmis no caurulem □ 80x40x5. Caurules stiprināt pie ķieģeļu sienam ar vītņu stieniem Ø 14 mm.
5. Pirms priekšējās sienas nojaukšanas uzmanīgi demontēt esošo koka portālu, kuru paredzēts izmantot pēc sienas pārbūves un lifta iekārtas uzstādīšanas.

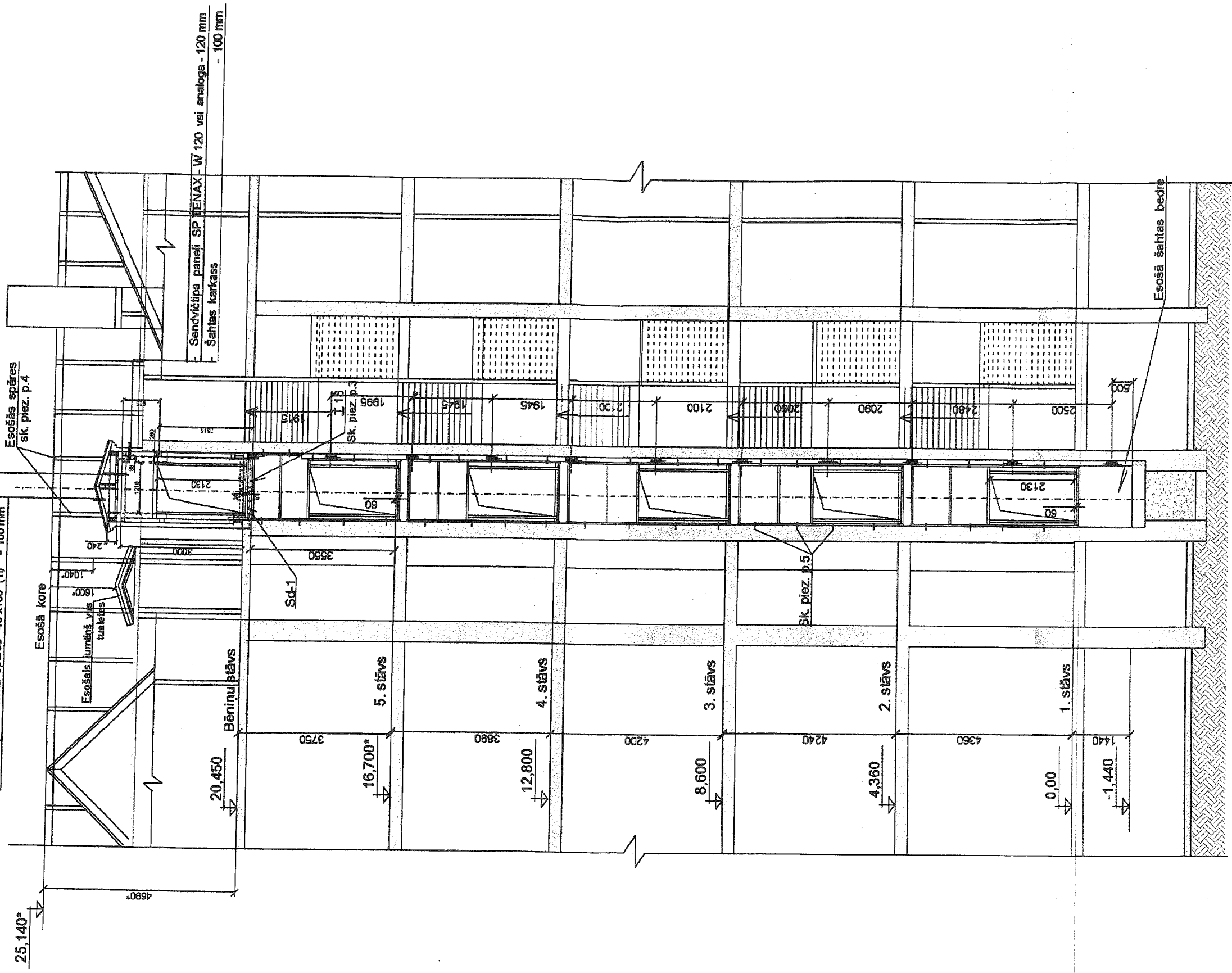
BŪVINĒNIERE JEVĢENIJA PAKALNIŅA			
Sertifikāts Nr.20-4132			
Sīmu iela 45-6, Rīga, LV-1084, t.29 775 284			
Amats	Uzvārds	Paraksts	Datums
Pr. vad.	J.Pakalniņa	<i>J.Pakalniņa</i>	15.07.2016
Arhitekts	K.I.Ašberga	<i>K.I.Ašberga</i>	15.07.2016
Projektēja	J.Pakalniņa	<i>J.Pakalniņa</i>	15.07.2016
Arh.reģ.Nr.			

Objekts		Pasūtītājs	
Pasazienu lifta šahtas pārbūve ēkā Kr. Barona 4, Rīgā		Latvijas Dabas muzejs	
Reģ.Nr. 90000027926, K. Barona 4, Rīga, LV-1050		Reģ.Nr. 90000027926, K. Barona 4, Rīga, LV-1050	
Mērogs		1:100	
Marka un Nr.		AR-4	
Pasūtījuma Nr.		16-05-5351/0	
Rasējums		Griezumums 1-1	
Stadija	BP	Mērogs	1:100
Lapu sk.	10	Marka un Nr.	AR-4

Griezumums 2-2

- Sandvičtipa paneli TENAX TR 150 MW - 150 mm
- Sijas no caurulēm □ 50x50x4 - 50 mm
- Sijas erkņu stiprināšana no caurulēm □ 50x100x5 - 100 mm
- Šahtas karkass - caurules □ 100x5 - 100mm

- Jumta metāla loksnes - 25 mm
- Reģināts antiseptiālo cēļu klājs
- Antiseptiāts koka spāres 40 x100 (h) - 100 mm



Piezīmes

1. Doto lapu sk. kopā ar I.I. AR-2, AR-3.
2. Jaunā lifta uzstādīšanai tiek izmantota esošā betona bedre.
3. Esošo pārsēgumu un metāla sijas virs šahtas demontēt.
4. Esošās koka spāres atbalstīt ārpus šahtas, nostiprināt un apgriezt šahtas zonā.
5. Šahtas priekšējās sienas montāžai metāla rāmi no □ 80x40x5 stiprināt pie gieģeļu sienas ar metāla vītņiem Ø14mm ar soli aprm. 600 mm.

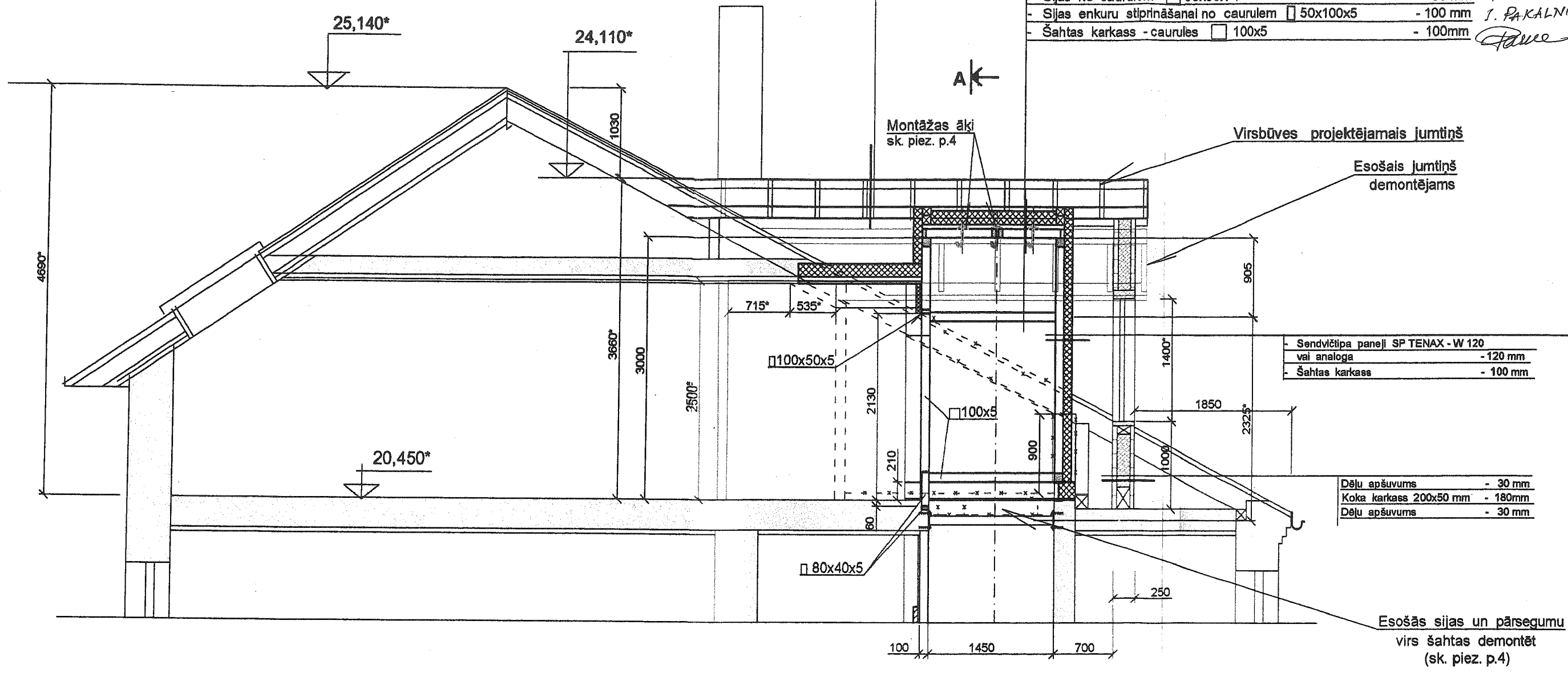
BŪVĪNĒNIERE JEVĢENĪJA PAKALĪŅA		Objekts	
Sertifikāts Nr.20-4132		Pasazienu lifta šahtas pārbūve ēkā Kr. Barona 4, Rīgā	
Sīrmu iela 45-6, Rīga, LV-1084, t.29 775 284		Pasūtītājs	
Amats	Uzvārds	Latvijas Dabas muzejs	
Pr. vad.	J. Pakalniņa	Reg.Nr. 90000027926, K. Barona 4, Rīga, LV-1050	
Arhitekts	Kl. Asberga	Mērogs 1:100	
Projektēja	J. Pakalniņa	Marka un Nr. AR-5	
Arh.reģ.Nr.		Pasūtījuma Nr. 16-05-535/1,0	
		Rasējums	
		Griezumums 2-2	
		Stadija BP	
		Lapu sk. 10	

1
AR-4

- Jumta metāla loksnes	-
- Retināts antiseptēto dāļu klājs	- 25 mm
- Antiseptētas koka spāres 40 x100 (h)	- 100 mm

- Sendvičtipa paneli TENAX TR 150 MW RAL 9006	- 150 mm
- Sijas no caurulēm □ 50x50x4	- 50 mm
- Sijas enkuru stiprināšanai no caurulem □ 50x100x5	- 100 mm
- Šahtas karkass - caurules □ 100x5	- 100mm

LABOTAM
TĪKĒT 24.10.2016
I. PAKALNIŅA
Jāve



Piezīmes

1. Šahtas novietojumu stāvu plānā sk. I.I. AR-2, AR-3.
2. Sakarā ar lifta ierīkošanu bēniņu stāvā paredzēta jumta pārbūve lifta šahtas zonā.
3. Esošās koka spāres nepieciešams atbalstīt ārpus šahtas, nostripināt un apgriezt šahtas zonā.
4. Esošās sijas I 18 un betona pārsegumu virs esošās šahtas demontēt, kā arī demontēt kļēģeju sienu esošās šahtas aizmugurē bēniņu stāvā.
5. Šahtas sienas bēniņu stāvā veidot metāla karkasā no □ 100x5 mm, kurus balstīt uz metāla sijām I 20, izmantojot esošo siju pretsvara pusē un uzmontēt sijas I 20 šahtas aizmugurē un šahtas labajā pusē no ieejas.
6. Durvju sliekšņu un priekšējo sienu veidot no □ 80x40x5, kurus stiprināt pie šahtas karkasa, izmantojot □ 80x40x5 elementus (sk. mezglu).
7. Āķu stiprināšanai izmantot □ 100x50x5 mm (sk. BK daļu - "Šahtas pārseguma plānu")
8. Būvejojot šahtas virsbūvi virs jumta, priekšējo sienu ārpus šahtas veidot analogiski blakus esošajai virsbūvei, izmantojot koka karkasu, apšūtu ar koka dēļiem un metāla loksniem.

AK ←

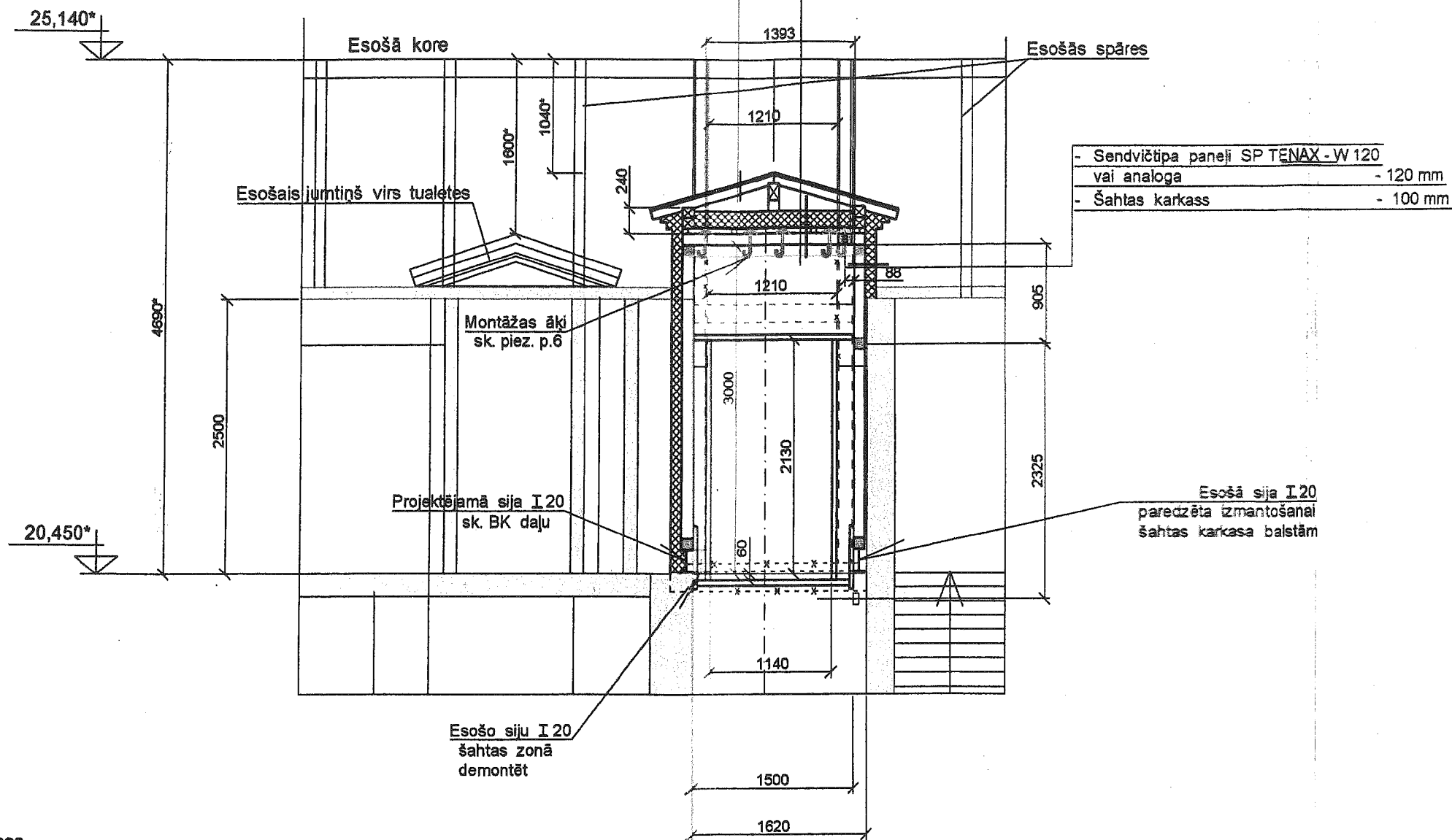
BŪVINŽENIERE JEVGENIJA PAKALNIŅA				Objekts		Pasažieru lifta šahtas pārbūve ēkā Kr. Barona 4, Rīgā	
Sertifikāts Nr.20-4132				Pasūtītājs		Latvijas Dabas muzejs	
Stimu iela 45-6, Rīga, LV-1084, t 29 775 284				Reģ.Nr. 90000027926, K. Barona 4, Rīga, LV-1050			
Amats	Uzvārds	Paraksts	Datums	Pasūtījuma Nr.	16-05-535/1,0	Mērogs	Stadija
Pr. vad.	J.Pakalniņa	<i>J.Pakalniņa</i>	15.07.2016			1:50	BP
Arhitekts	Kl.Asberga	<i>Kl.Asberga</i>	15.07.2016				
Projektēja	J.Pakalniņa	<i>J.Pakalniņa</i>	15.07.2016	Rasējums	Mezglis "1"	Marka un Nr.	Lapu sk
Arh.reg.Nr.						AR-7	10

Griezums A-A

- Jumta metāla loksnes	-
- Retināts antiseptēto dēļu klājs	- 25 mm
- Antiseptētas koka spāres 40 x100 (h)	- 100 mm

- Sendvičtipa paneli TENAX TR 150 MW R+L 9006	- 150 mm
- Sijas no caurulēm □ 50x50x4	- 50 mm
- Sijas enkuru stiprināšanai no caurulem □ 100x50x5	- 100 mm
- Šahtas karkass - caurules □ 100x5	- 100mm

LABOTĀM ticēt
24.10.2016 J. PAKALNIŅA
[Signature]

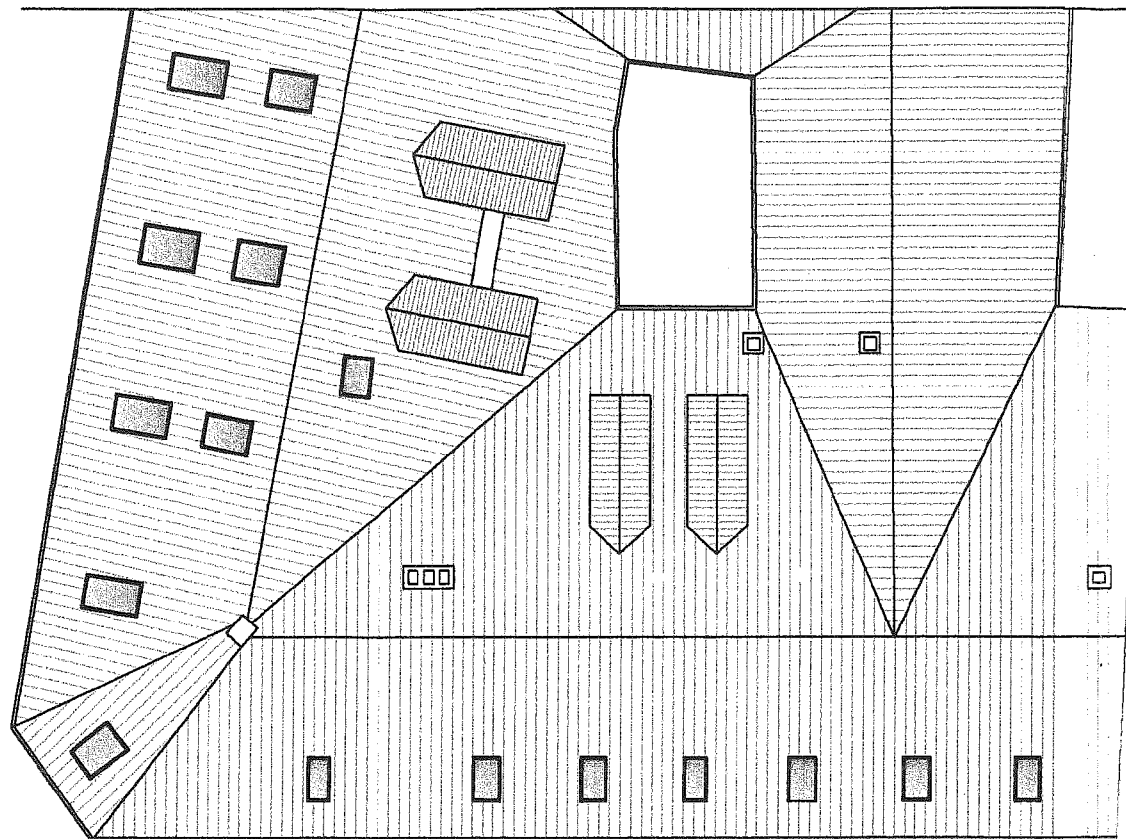


Piezīmes

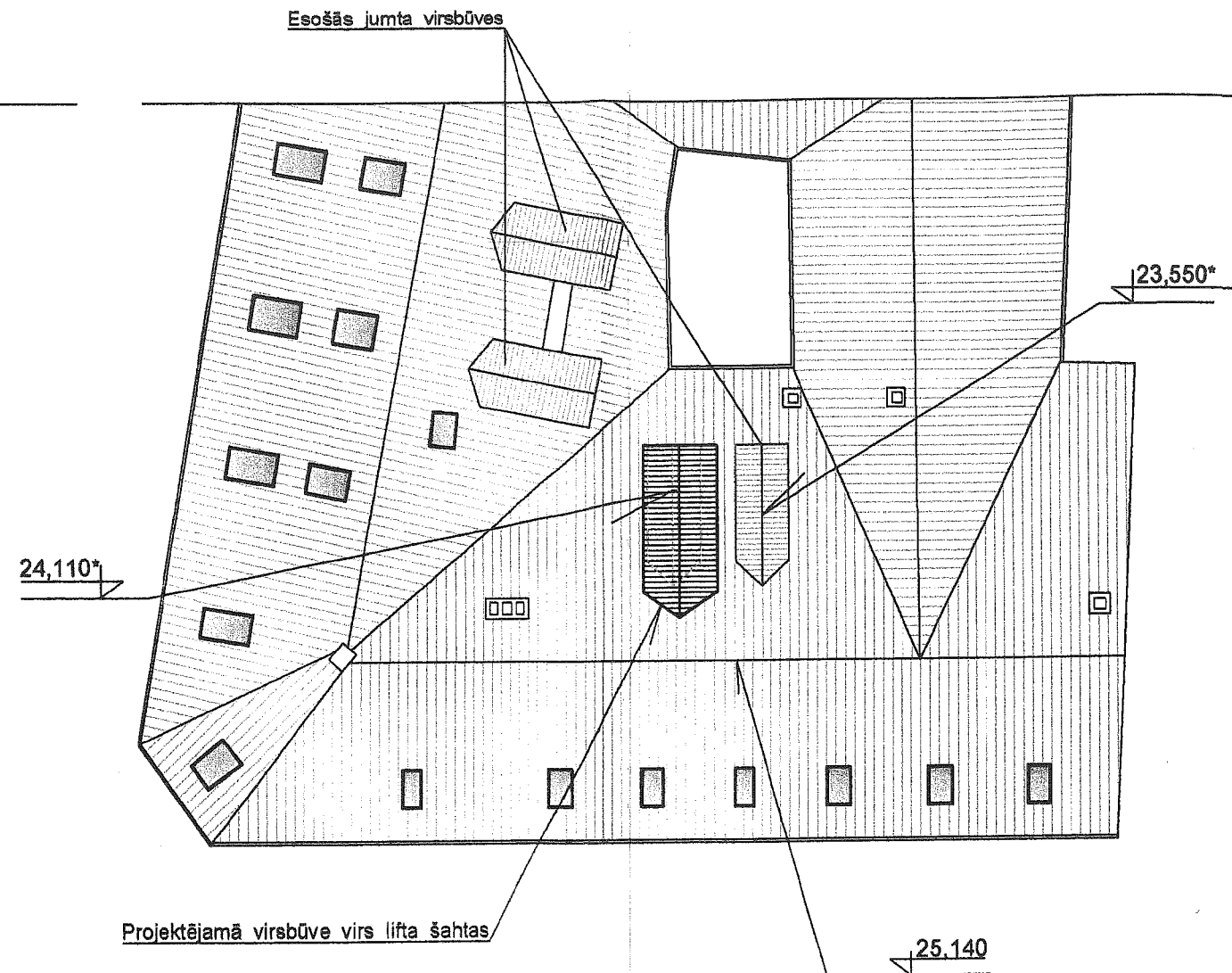
1. Šahtas novietojumu stāvu plānā sk. l.l. AR-2, AR-3.
2. Par relatīvo atz. ±0,00 pieņemts 1. stāva tīras grīdas līmenis lifta durvju priekšā.
3. Esošās sijas I 18 un betona pārsegumu virs esošās šahtas demontēt, kā arī demontēt ķieģeļu sienu esošās šahtas aizmugurē bēniņu stāvā.
4. Šahtas sienas bēniņu stāvā veidot metāla karkasā no □ 100x5 mm, kurus balstīt uz metāla sijām I 20, izmantojot esošo siju pretsvara pusē un uzmontēt sijas I 20 šahtas aizmugurē un šahtas labajā pusē no ieejas. Siju plānu sk. BK daļu.
5. Durvju sliekšņu un priekšejo sienu veidot no □ 80x40x5, kurus stiprināt pie šahtas karkasa, izmantojot □ 80x40x5 elementus (sk. mezglu).
6. Āķu stiprināšanai izmantot □ 100x50x5 mm (sk. BK daļu - "Šahtas pārseguma plānu")

BŪVINĒNIERE JEVGENIJA PAKALNIŅA				Objekts	Pasažieru lifta šahtas pārbūve ēkā Kr. Barona 4, Rīgā		
Sertifikāts Nr.20-4132 Stirņu iela 45-6, Rīga, LV-1084, t.29 775 284					Reg.Nr. 90000027926, K. Barona 4, Rīga, LV-1050		
Amats	Uzvārds	Paraksts	Datums	Pasūtītājs	Latvijas Dabas muzejs		
Pr. vad.	J.Pakalniņa	<i>[Signature]</i>	15.07.2016		Reg.Nr. 90000027926, K. Barona 4, Rīga, LV-1050		
Arhitekts	Kl.Asberga	<i>[Signature]</i>	15.07.2016	Pasūtītāja Nr.	16-05-535/1,0		
Projektēja	J.Pakalniņa	<i>[Signature]</i>	15.07.2016		Mērogs 1:50 Stadija BP		
Arh.reg.Nr.				Rasējums	Griezums A-A		
					Marka un Nr.	Lapu sk.	
					AR-8	10	

Esošā jumta plāna fragments



Virsbūves jumta plāns lifta šahtas zonā

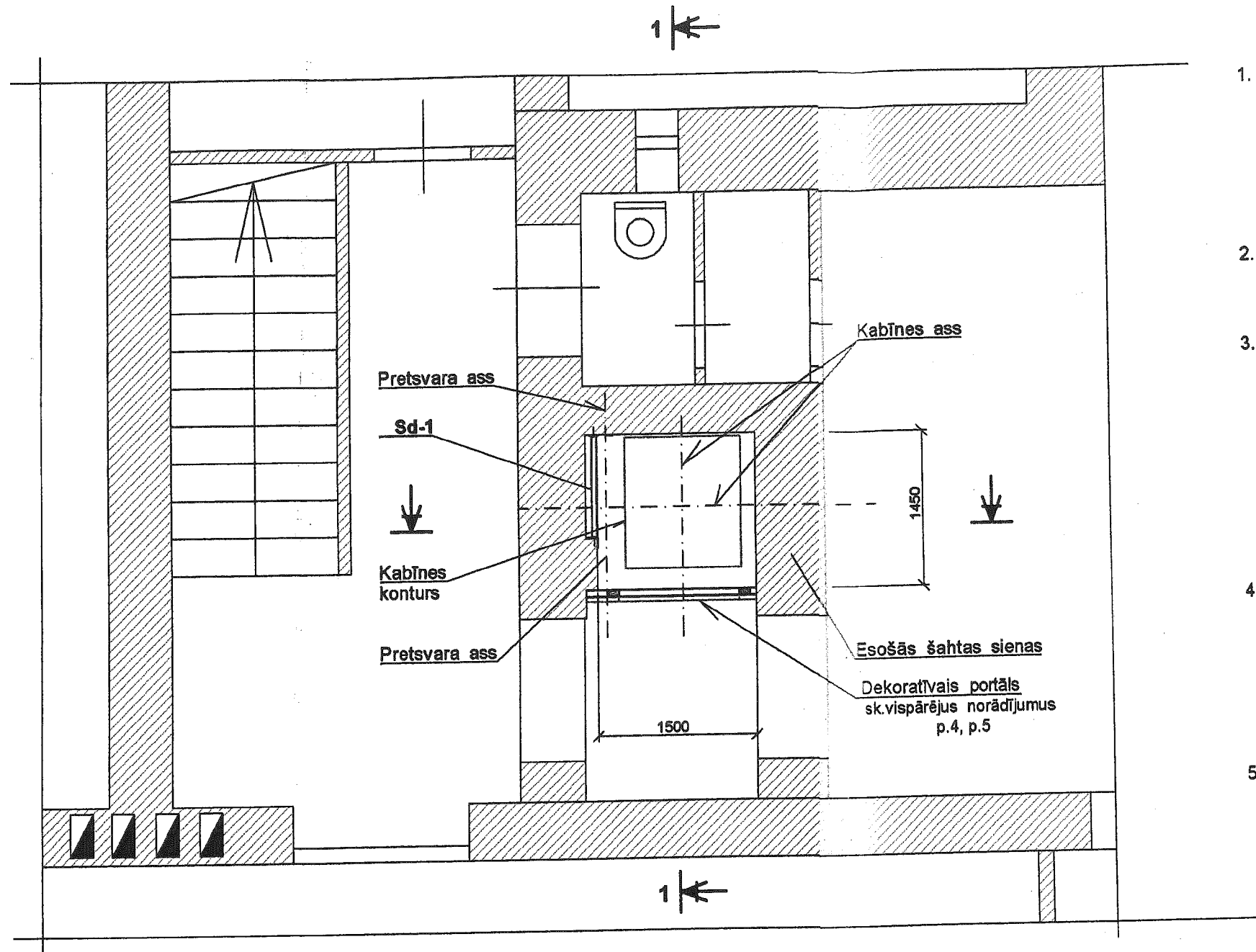


Piezīmes

1. Lifta novietošanas plānu stāvos sk. I.I. AR-2, AR-3.
2. Šahtas griezumus sk. I.I. AR-4, AR-5.
3. Par relatīvo atz. 0,00 pieņemts 1. stāva tīras grīdas līmenis lifta durvju priekšā.
4. Sakarā ar lifta pieturas ierīkošanu bēniņu stāvā paredzēta jumta virsbūves pārbūve un veidojas jaunas virsbūves kora atzīmes izmaiņas.
5. Atzīmes ar zīmi (*) precizēt uz vietas pēc darbu veikšanas beigām.

BŪVINŽENIERE JEVGENIJA PAKALNIŅA Sertifikāts Nr.20-4132 Sīrmu iela 45-6, Rīga, LV-1084, t. 29 775 284				Objekts	Pasažieru lifta šahtas pārbūve ēkā Kr. Barona 4, Rīgā		
Amats	Uzvārds	Paraksts	Datums	Pasūtītājs	Latvijas Dabas muzejs Reģ.Nr. 90000027926, K. Barona 4, Rīga, LV-1050		
Pr. vad.	J.Pakalniņa	<i>[Signature]</i>	15.07.2016	Pasūtītāja Nr.	16-05-535/1,0	Mērogs	Stadija
Arhitekts	Kl.Asberga	<i>[Signature]</i>	15.07.2016			1:200	BP
Projektēja	J.Pakalniņa	<i>[Signature]</i>	15.07.2016	Rasējums	Virsbūves jumta plāns lifta šahtas zonā	Marka un Nr.	Lapu sk.
Arh.reģ.Nr.						AR-9	

Šahtas plāns 1. stāvā



Vispārējie rādītāji

- Pasažieru liftu paredzēts uzstādīt esošā ķieģeļu šahtā pēc esošā lifta demontāžas. Pasažieru lifts paredzēts šahtā kur
 - pieturu skaits - 6 (1., 2., 3., 4., 5. un 6. (bēniņu) stāvi;
 - celšanas augstums - 20,45 m;
 - šahtas izmēri - 1500 x 1450 mm;
 - šahtas bedres dziļums - 1440 mm;
- Lifta šahtas novietojumu ēkas plānā sk.I.I. AR-2, AR-3. Jauna lifta ierīkošanai vēlāms izmantots esošais šahtas pamats un esošā šahtas betona bedre ar dziļumu 1440 mm.
- Lifta šahtas pārbūve paredz:
 - sestās pieturas ierīkošanu bēniņu stāvā, sakarā ar ko nepieciešama esošā jumta pārbūve šahtas zonā, šahtas sienu izbūve bēniņu stāvā un esošā betona pārseguma nojaukšana virs šahtas;
 - esošās jumta virsbūves nojaukšana un jaunas virsbūves izbūve virs jaunās šahtas;
 - lifta pretsvārā kronšteinu stiprināšanai var ierīkot metāla stiprināšanas detaļas Sd-1 un Sd-2;
 - esošās šahtas priekšējās sienas izjaukšanu un jaunas sienas izbūvi, sakarā ar jauna lifta ierīkošanu;
- Pirms lifta šahtas esošās priekšējās sienas izjaukšanās nepieciešams demontēt dekoratīvus paneļus no 1 - 5 stāviem. Pirms demontāžas visas detaļas sanumurēt, nofotogrāfēt un pēc tam rūpīgi demontēt. Kad ir samontēts šahtas priekšējās sienas metāla rāmis no 80x40x5 un ir samontēta lifta iekārta, rāmis no ārpuses tiek apšūts ar ugunsdrošām plātnēm (Tecbor A 10mm biez. ugunsdrošības klase A-1 saskaņā ar EN13501-1), kurus jāpieskrūvē ar pašurbošām skrūvēm.
- Pēc rāmja apšūšanas pieskrūvēt atpakaļ esošos dekoratīvos paneļus, pielagojot tos jaunajiem durvju ailu izmēriem. Detaļas, kuras bojātas demontējot, tiek izgatavotas no jauna pēc esošo parauga.

BŪVINĒNIERE JEVGENIJA PAKALNIŅA
Sertifikāts Nr.20-4132
Stīnu iela 45-6, Rīga, LV-1084, t.29 775 284

Objekts **Pasažieru lifta šahtas pārbūve
ēkā Kr. Barona ielā 4, Rīgā**

Amats	Uzvārds	Paraksts	Datums
Pr. vad.	J.Pakalniņa	<i>J.Pakalniņa</i>	15.07.2016
Arhitekts	Kl.Asberga	<i>Kl.Asberga</i>	15.07.2016
Projektēja	J.Pakalniņa	<i>J.Pakalniņa</i>	15.07.2016
Arh.reg.Nr.			

Pasūtītājs **Latvijas Dabas muzejs**
Reg.Nr. 90000027926, K. Barona 4, Rīga, LV-1050

Pasūtītāja Nr.	Mērogs	Stadija
16-05-535/1,0	1:50	BP
Rasējums	Šahtas plāns 1. stāvā	AR-10
		10