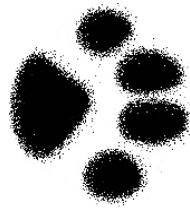
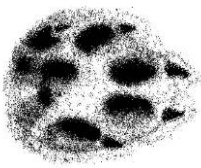


ПО СЛЕДАМ ЗВЕРЕЙ - 1

О присутствии животных в природе чаще всего свидетельствуют их следы, а также последствия жизнедеятельности, например, обгрызанные веточки или вырытая нора. Заполни рабочие листы и «вычисли» наиболее часто встречающихся млекопитающих Латвии.

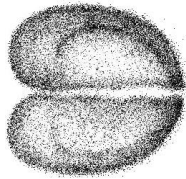
1. Какие животные оставили эти следы?



.....

.....

.....



.....

.....

.....

2. Какие животные здесь лакомились?

А. Весной со ствола и веток молодых яблонь тщательно снята кора. Верхушки тоненьких веточек гладко обгрызаны, так как будто их подрезали ножницами.

.....

Б. В лесу перевернут покров мха, и всё перекопано примерно на глубину до 20 см. Это напоминает, как будто прошла целая армия. Съедено всё: грибы, сочные корни и дождевые черви.

.....

В. Местами можно заметить, как неглубокие подземные туннели соединяют холмики земли. Это обитатели туннелей из своих норок выталкивают землю, чтобы она не мешала искать дождевых червей.

.....

3. Кто здесь сделал «домик»?

Примерно на высоте 20 см над землёй, тщательно спрятано между стеблей травы и сделано из такого же материала маленькое гнёздышко. Оно похоже на гнездо птицы, но сделал его небольшой грызун.

.....

В сухом, песчаном холмике видно много норок, вокруг которых разрыт песок. Выглядит так, как будто на расстоянии нескольких метров друг от друга вырыты норы, но на самом деле это главные и резервные ходы одной системы нор.

.....

На высоте нескольких метров, в ветках сосны спрятано круглое гнездо, по размеру напоминающее футбольный мяч. Из строительных материалов здесь использована трава, лишайники и мох. Если поблизости будет свободное дупло, то зверёк переберётся туда, и во время сна укроется своим пушистым хвостом

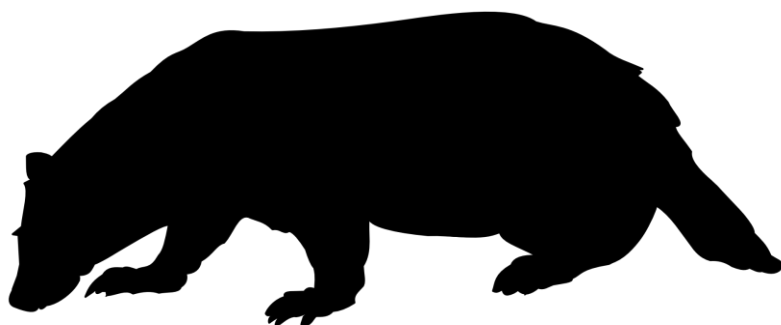
.....



А



Б



В



. Задания можно выполнить, ознакомившись с экспозицией млекопитающих Латвии на 3 этаже. Правильность ответов можно проверить у администратора музея на 1 этаже.