



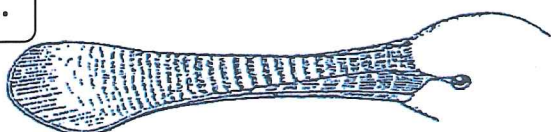
PUTNU KNĀBJI

Tu redzi 10 dažādu putnu galvas ar atšķirīgiem knābjiem! Atrodi ekspozīcijā putnus ar līdzīgu knābi un ieraksti to nosaukumus.

Knābis ir piemērots tam, kāda barība ir putnam. Doti 10 barības iegūšanas veidi. Katram putnam ailītē „barība” ieraksti attiecīgo burtu!

- A** zivju ķeršana satverot
- B** zivju ķeršana nirstot
- C** ūdensaugi, retāk kukaiņi netālu no krasta vai seklos ūdeņos
- D** aļģu un sīko bezmugurkaulnieku filtrēšana
- E** slieku un citu bezmugurkaulnieku izvilkšana no ūdens
- F** ķer putnus gaisā
- G** sēklu izņemšana no čiekuriem
- H** kukaiņu ķeršana uz zemes
- I** sēklu vākšana
- J** sēklu vākšana, kukaiņu ēšana

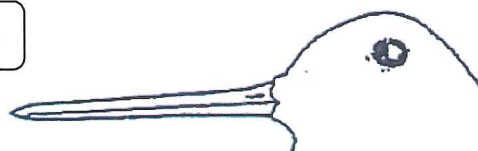
1.



Putna suga:

Barība:

2.



Putna suga:

Barība:

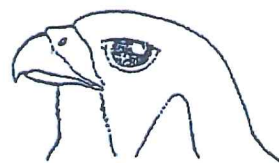
3.



Putna suga:

Barība:

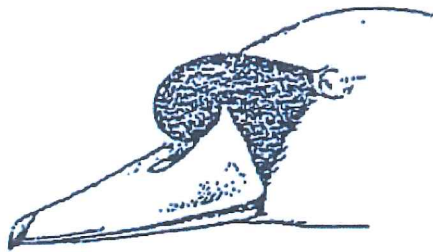
4.



Putna suga:

Barība:

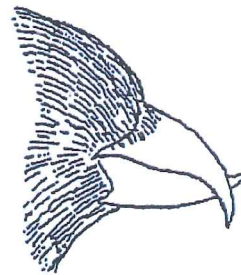
5.



Putna suga:

Barība:

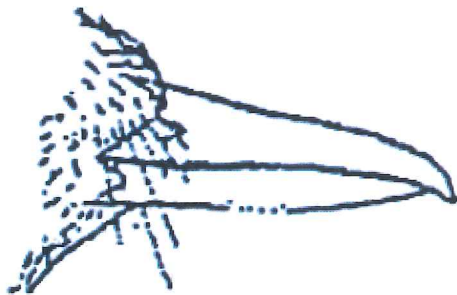
6.



Putna suga:

Barība:

7.



Putna suga:

Barība:

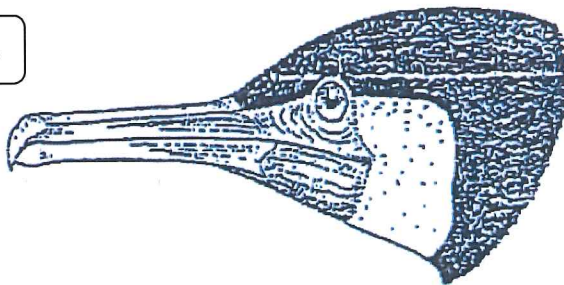
8.



Putna suga:

Barība:

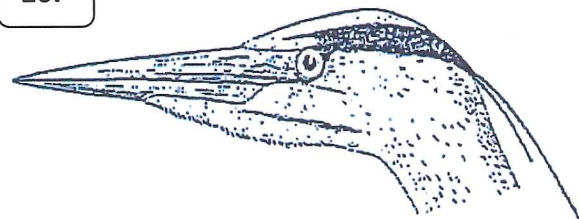
9.



Putna suga:

Barība:

10.



Putna suga:

Barība:



Uzdevumus varēsi izpildīt, iepazīstoties ar Latvijas putnu ekspozīciju 3. stāvā. Putnus vari atrast 1., 2., 3., 7., 11., 12., 14. un 18. vitrīnā.

Pareizās atbildes vari pārbaudīt pie muzeja administratora 1. stāvā.